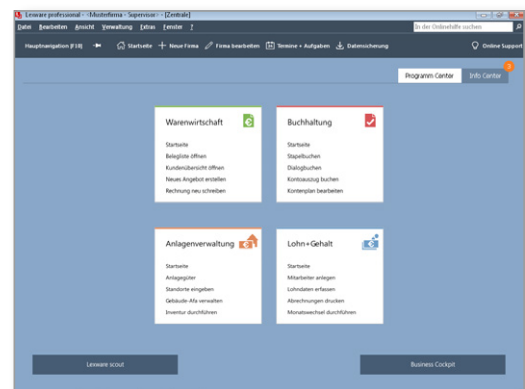
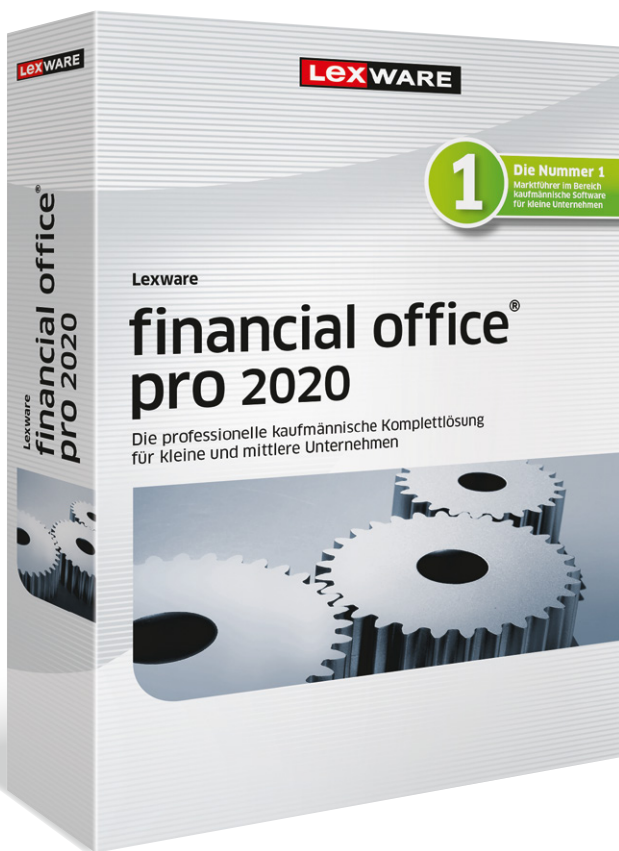


Lexware financial office pro 2020

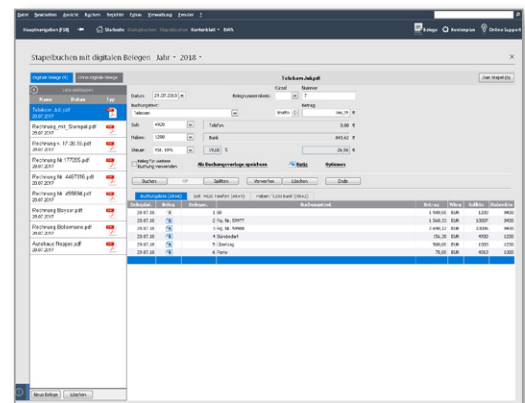
Die professionelle kaufmännische Komplettlösung für kleine und mittlere Unternehmen

Mit dieser netzwerkfähigen Software haben Sie Ihre Unternehmensfinanzen jederzeit perfekt im Griff. Denn Sie erledigen alle Aufgaben der Buchhaltung, Warenwirtschaft, Lohn- und Gehaltsabrechnung und Anlagenverwaltung schnell, einfach und 100%ig korrekt. An mehreren Arbeitsplätzen gleichzeitig.



Startseite

Die übersichtliche Startseite ermöglicht einen direkten Zugriff auf die Kernbereiche. Die klare Struktur unterstützt konzentriertes Arbeiten.



Hilfreiche Buchungsvorlagen

Zahlreiche Buchungsvorlagen ermöglichen ein flexibles und einfacheres Buchen im Handumdrehen.

Lexware financial office pro 2020

365 Tage Laufzeit

Empf. VK: € 963,90
(€ 1.147,04 inkl. MwSt.)

Unbegrenzte Laufzeit

Empf. VK: € 802,80
(€ 955,33 inkl. MwSt.)



Zielgruppe

Kleine und mittlere Unternehmen

Lexware financial office pro 2020

Die wichtigsten Leistungen auf einen Blick

Lexware warenwirtschaft pro

- Alle Belege vom Angebot bis zur Rechnung inklusive Rechnungs-korrektur und Sammelrechnung
- Warengruppen, Artikelrabatte, Staffelpreise und Preisgruppen
- Kunden-, Lieferanten- und Artikel-verwaltung
- Projektverwaltung, -abrechnung, -nachkalkulation
- Wiederkehrende Rechnungen/ Aboaufträge
- Statistikmodul mit umfangreichen Auswertungen
- Inventur mit Bestandserfassung und Lagerbewertung
- Flexible Shop-Anbindung durch sync4 von Lexware
- Artikel-, Positions- und Angebots-kalkulation
- Lexware USt-IdNr.-Prüfung
- Lexware eRechnung mit digitaler Signatur
- Anbindung an Lexware poststelle

Lexware buchhaltung pro

- Doppelte Buchführung mit Jahres-abschluss (Bilanz mit GuV, E-Bilanz)
- Anzeigen von papierlosen Rech-nungen und Verknüpfung mit Buchung
- Übermittlung per Elster von USt-Voranmeldung, -Erklärung und Dauerfristverlängerung
- Flexible Buchungsmasken: Stapel-, Dialogbuchen, Schnellerfassung, Finanzkontenerfassung
- Mehr als 10 Musterkontenrahmen (DATEV-kompatibel): z.B. SKR 03, SKR 04

- Individuelle BWA (auch grafisch), Kennzahlen-, Kostenstellen- und Kostenträgerauswertungen
- DATEV-Schnittstelle
- Rechtssicherer Betriebsprüfer-Export
- Offene-Posten-Verwaltung inklusive Mahnwesen
- Kassenbuchfunktion inkl. Quittungs-druck
- Integriertes Lexware online-banking¹
- 13. und 14. Buchungsperiode

¹ nur bedingt netzwerkfähig

Lexware anlagenverwaltung pro

- Erfassung und Verwaltung aller be-trieblichen Anlagegüter
- Frei definierbare Gebäude- und Sonderabschreibungsarten

Lexware lohn+gehalt pro

- Komplette Lohn- und Gehaltsab-rechnung (Empfohlen für bis zu 200 Mitarbeiter)
- Systemzertifizierte, elektronische Datenübermittlung der Beitrags-nachweise, Beitragserhebungen für Versorgungswerke und Sozialversi-cherungsmeldungen
- Lohnsteuerbescheinigungen und -anmeldung online per integriertem ELSTER-Modul
- Korrektur bereits abgerechneter Zeit-räume (maschinelle Aufrollung)
- Ausgezeichnet mit dem GKV-Zertifikat
- Einmalzahlungen, steuerfreie Zu-schläge, VWL
- Geringverdiener, Mehrfachbeschäf-tigte, Minijobs/Aushilfen und Midijobs im Übergangsbereich
- Betriebsprüfung: Datenzugriff und -export für das Finanzamt

Zusatzfunktionen der Lexware professional line

- Client-/Server-Lösung (3 Arbeitsplätze inklusive)
- Kostenlose Beratung zu Installation und Technik
- Geeignet zur Verwaltung mehrerer Firmen
- Benutzerverwaltung inkl. Passwort-schutz

Unser Versprechen

- ✓ Sie erhalten alle Updates kostenlos
- ✓ Sie arbeiten mit einer topaktuellen Software
- ✓ Sie berücksichtigen alle aktuellen Gesetze

Konditionen

365 Tage Laufzeit

Innerhalb der 365-tägigen Nutzungsdauer haben Sie Zugriff auf den vollen Leistungsumfang der Software und erhalten alle Updates kostenlos. Nach Ablauf der Nutzungsdauer muss diese kostenpflichtig verlängert werden. Ansonsten können Sie nur noch auf Ihre Daten zugreifen, das Programm aber nicht mehr nutzen.

Konditionen

unbegrenzte Laufzeit

Innerhalb der Abo-Laufzeit haben Sie Zugriff auf den vollen Leistungsumfang der Software und erhalten alle Updates kostenlos. Die Mindestlaufzeit des Abos beträgt 365 Tage. Nach Ablauf verlängert sich die Laufzeit auto-matisch um weitere 365 Tage. Eine Kündigung ist jederzeit möglich. Sie wird jeweils zum Ende der Abo-Laufzeit wirksam. Anschließend können Sie nur noch auf Ihre Daten zugreifen, das Programm aber nicht mehr nutzen.

Technische Daten

Microsoft® Windows® 7 SP1 (ab Home) / Windows® 8.1 / Windows® 10 (jew. dt. Version) | Microsoft® Windows® Server 2012 / Windows® Server 2012 R2 / Windows® Server 2016 / Windows® Server 2019 | 2-GHz-Prozessor oder höher | Server: 4 GB RAM | Clients: mind. 2 GB RAM (4 GB empf.) | Grafikauflösung mind. 1024x768 (4:3) oder 1366x768 (16:9) | DVD-Laufwerk | Mind. 20 GB freier Festplattenplatz (davon mind. 5GB auf dem Systemlaufwerk) | Internetzugang und Produktaktivierung erforderlich. | Die 365-tägige Nutzungsdauer ist gültig bei Installation bis 31.01.2021.