

Lexware faktura+auftrag 2020 | plus

Alles rund um Angebot und Rechnung für alle Branchen

Egal ob es um das Erstellen von Angeboten oder Rechnungen geht: Mit dieser Software bearbeiten Sie Ihre Aufträge im Schnelldurchlauf. Denn dank der perfekten Verknüpfung von Stammdaten und Verkauf verschlanken Sie ganze Arbeitsabläufe. Kunden, Artikel und Lieferanten verwalten Sie übersichtlich und effizient.



Lexware faktura+auftrag 2020

365 Tage Laufzeit
Empf. VK: € 156,90
(€ 186,71 inkl. MwSt.)

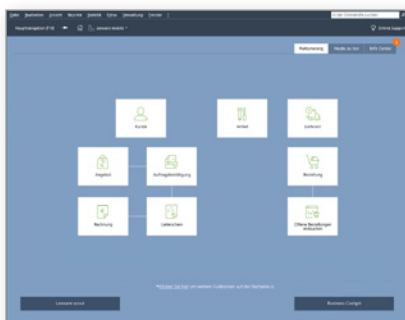
Unbegrenzte Laufzeit
Empf. VK: € 130,80
(€ 155,65 inkl. MwSt.)



Lexware faktura+auftrag plus 2020

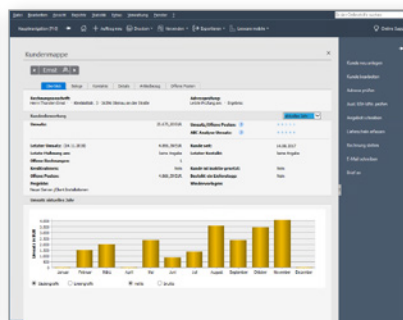
365 Tage Laufzeit
Empf. VK: € 228,90
(€ 272,39 inkl. MwSt.)

Unbegrenzte Laufzeit
Empf. VK: € 190,80
(€ 227,05 inkl. MwSt.)



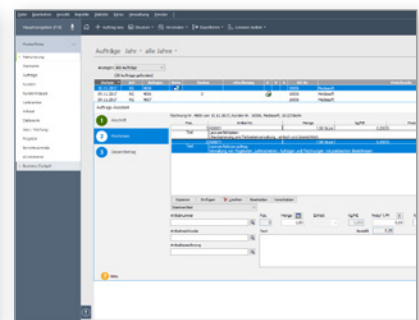
Der Startbildschirm

Klare Bedienung, übersichtliche Menüs, hilfreiche Assistenten – von Anfang an erfolgreich arbeiten.



Die Kundenmappe

360-Grad-Sicht auf die Kunden – schnelle und übersichtliche Kundenverwaltung und Datenpflege.



Auftrags-Assistent

Angebote und Rechnungen in 3 einfachen Schritten erstellt. Mit Hilfe der Assistenten und wenigen Klicks schicken Sie Angebote und Rechnungen an Ihre Kunden.



Zielgruppe

Freiberufler, Handwerker, Kleinbetriebe und Existenzgründer

Lexware faktura+auftrag 2020 | plus

Die wichtigsten Leistungen auf einen Blick

Basisfunktionen

- Alle Belege vom Angebot bis zur Rechnung verwalten, Rechnungskorrektur und Sammelrechnung
- Div. Positionsarten in Aufträgen, wie z. B. manuelle Positionen, Text-, Alternativpositionen, Kommentare
- Weiterführen von Belegen, z. B. Angebot zu Auftrag
- Wiedervorlage von Aufträgen und Angeboten
- Rechnungsausgangsbuch
- Wiederkehrende Rechnungen/ Aboaufträge verwalten
- Lieferterminangabe und Notizen zu Aufträgen
- Verwaltung von Lohnleistung

Kunden-, Lieferanten- und Artikelverwaltung

- Übersichtliche Kundenmappe mit allen relevanten Kundendaten und -vorgängen
- Bestellwesenmanagement und komplette Lagerhaltung inkl. Inventur
- Individuelle Kunden- und Aktionspreislisten
- Zahlungs- und Lieferbedingungen definieren
- Artikel- und Warengruppenverwaltung
- Kreditlimitverwaltung und Kundensperrefunktion
- Stücklistenfunktion und Ausdruck im Auftrag
- Freifelder in Stammdaten und Auftragsassistent
- Kunden- und Lieferantenverwaltung mit n-fachen Kontaktpersonen
- Artikelrabatte und Preisgruppen sowie Notiz-/Dokumentenfunktion bei den Aufträgen

Zusatzfunktionen, Module,

Im- und Export

- Lexware mobile: Daten über Smartphone, Laptop, Tablet und PC einsehen und bearbeiten
- Adress-Check: Prüfung von Adress- und Telefondaten
- Anbindung an Lexware poststelle: automatischer Druck, Kuvertierung und Versand von Belegen
- 3-stufiges Mahnwesen mit Verzugszinsberechnung
- Anbindung an den Online-Frankierservice „Internetmarke“ der Deutschen Post
- Pre-Notification sowie Erstellung und Verwaltung von SEPA-Mandaten
- Webshop-Anbindung
- Betriebsprüfer-Export
- DATEV-Export-Schnittstelle für den Datenaustausch mit dem Steuerberater
- Anbindung an Kontakt- und Adressmanagementsoftware
- Rechnungsdruck mit GiroCode
- Lexware eRechnung mit digitaler Signatur
- Integriertes Lexware online-banking für Überweisungen und Lastschriften

Statistikmodul und Druckfunktion

- Business Cockpit und umfangreiche Statistiken
- Umfangreiche Auswertungen (ca. 100 Varianten)
- Buchungslisten, Offene-Posten-Liste
- Druck von Kunden-, Preis- und Artikellisten

... und viele weitere Leistungsmerkmale

Komfortable plus-Leistungen

- plus DATANORM-Modul 4.0/5.0
- plus Formelverwaltung und -editor

Unser Versprechen

- ✓ Sie erhalten alle Updates kostenlos
- ✓ Sie arbeiten mit einer topaktuellen Software
- ✓ Sie berücksichtigen alle aktuellen Gesetze

Konditionen

365 Tage Laufzeit

Innerhalb der 365-tägigen Nutzungsdauer haben Sie Zugriff auf den vollen Leistungsumfang der Software und erhalten alle Updates kostenlos. Nach Ablauf der Nutzungsdauer muss diese kostenpflichtig verlängert werden. Ansonsten können Sie nur noch auf Ihre Daten zugreifen, das Programm aber nicht mehr nutzen.

Konditionen

unbegrenzte Laufzeit

Innerhalb der Abo-Laufzeit haben Sie Zugriff auf den vollen Leistungsumfang der Software und erhalten alle Updates kostenlos. Die Mindestlaufzeit des Abos beträgt 365 Tage. Nach Ablauf verlängert sich die Laufzeit automatisch um weitere 365 Tage. Eine Kündigung ist jederzeit möglich. Sie wird jeweils zum Ende der Abo-Laufzeit wirksam. Anschließend können Sie nur noch auf Ihre Daten zugreifen, das Programm aber nicht mehr nutzen.

Technische Daten

Microsoft® Windows® 7 SP1 (ab Home) / Windows® 8.1 / Windows® 10 (jew. dt. Version) | 2-GHz-Prozessor oder höher | mind. 2 GB RAM (4 GB empf.) | Grafikaufösung mind. 1024x768 (4:3) oder 1366x768 (16:9) | DVD-Laufwerk | Mind. 10 GB freier Festplattenplatz | Internetzugang und Produktaktivierung erforderlich. Die 365-tägige Nutzungsdauer ist gültig bei Installation bis 31.01.2021.